

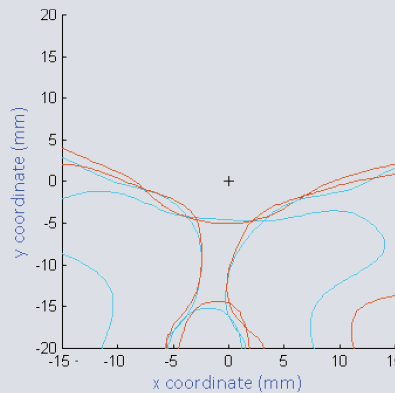
inMotion™ è una nuova lente progressiva professionale sviluppata per offrire una guida silenziosa e piacevole sia di giorno che di notte. Mantenendo tutti i vantaggi dell'obiettivo Drive di IOT, questo nuovo design di guida offre anche campi visivi più distanti e intermedi * per una visione più agile e confortevole. Il fattore di differenziazione è il suo esclusivo profilo di progressione che incorpora una zona di visione notturna, che migliora la qualità visiva durante la guida notturna.

MAPPE DI POTENZA

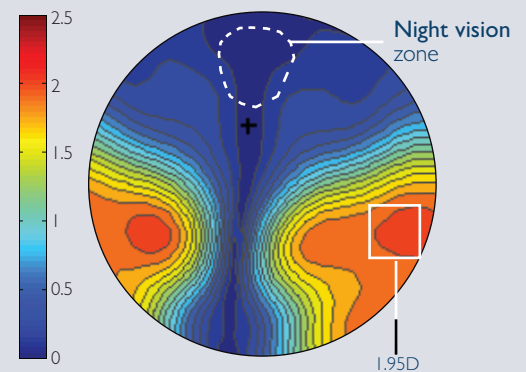
inMotion considera i requisiti visivi specifici richiesti dai conducenti durante la guida. La mappa della potenza del cilindro è stata completamente riadattata (rispetto al precedente design Drive) per offrire campi visivi più ampi e una distorsione laterale minima, fornendo una messa a fuoco migliore e più precisa all'interno e all'esterno del veicolo.

Zona di distanza più ampia del 28%
Zona intermedia di 20%
più ampia * 7% in meno di astigmatismo indesiderato

INMOTION™ - MH18
Sheedy contour

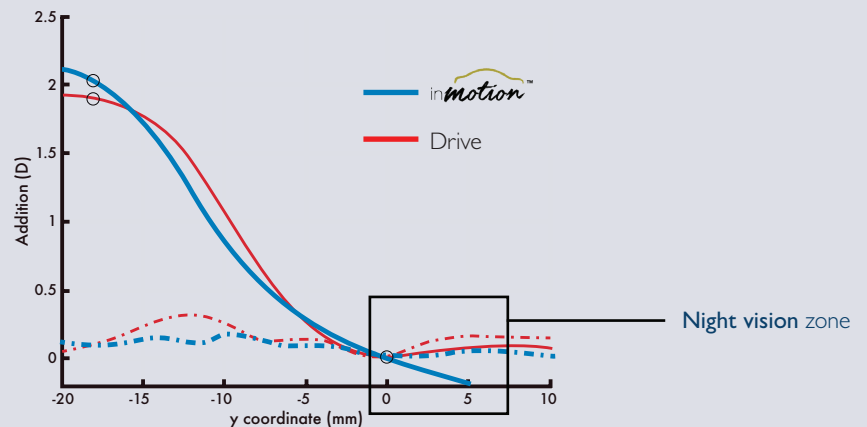


INMOTION™ - MH18
Cylinder Map



PROFILO DI PROGRESSIONE

Il fattore di differenziazione è il suo profilo di progressione unico e innovativo. InMotion incorpora una potenza extra negativa (fino a 0,25 D) per compensare la miopia notturna. Questo crea una zona di visione notturna che offre ai conducenti una qualità visiva superiore e riduce lo stress tipico e l'affaticamento visivo causato dalla guida notturna.



BENEFICI

inMotion provides:

POWER MAP OTTIMIZZATO PER GUIDARE

- Zona di distanza fino al 28% più ampia
- Zona intermedia * fino al 20% più ampia
- astigmatismo indesiderato ridotto del 7%

ZONA VISIONE NOTTURNA

- Riduzione della miopia notturna
- Messa a fuoco precisa di oggetti distanti sulla strada
- Riduzione dell'affaticamento visivo durante la guida notturna

PERSONALIZZAZIONE

- Minimizzazione dell'astigmatismo obliquo
- Ottima visione periferica
- Ottimizzazione dello spessore

